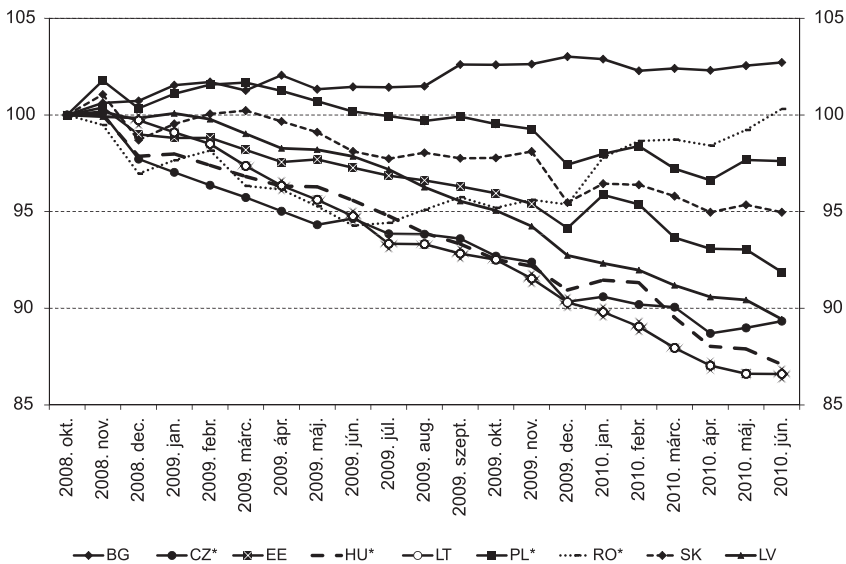


### Helyreigazítás

A Hitelintézeti Szemle előző, 2010/5. számában sajnálatos módon hiányosan közöltünk egy ábrát. FÁBIÁN GERGELY–HUDECZ ANDRÁS–SZIGEL GÁBOR cikkében (*A válság hatása a vállalati hitelállományokra Magyarországon és más kelet-közép-európai országokban*) a 449. o.-n szereplő 1. ábra helyesen:

1. ábra

**A vállalati hitelállományok alakulása a KKE-régióban  
(2008. október=100)**



Forrás: nemzeti jegybankok

Megjegyzés: A \*-gal jelölt országoknál alkalmaztunk árfolyamszűrést, a többi esetben az árfolyamrendszer vagy az euró használata miatt ez nem volt szükséges. BG (Bulgária), CZ (Cseho.), EE (Észto.), H (Magyar.), PL (Lengyel.), RO (Románia), SK (Szlovákia), LV (Letto.), LT (Litvánia).

Az érintettektől – a szerzőktől és az olvasóktól – elnézést kérünk!

A szerkesztőség